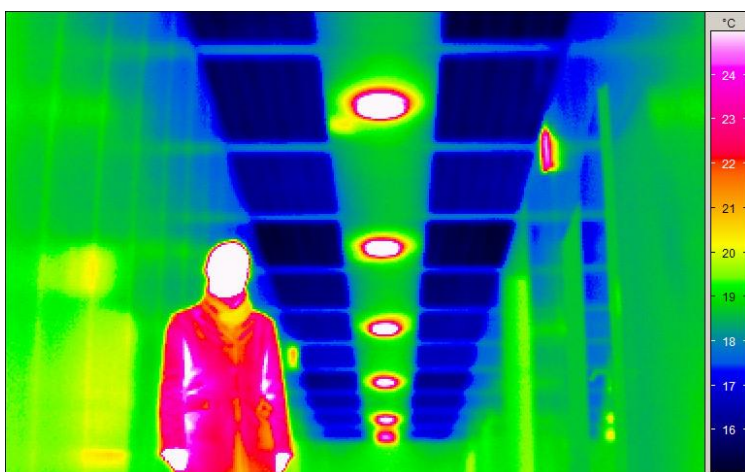
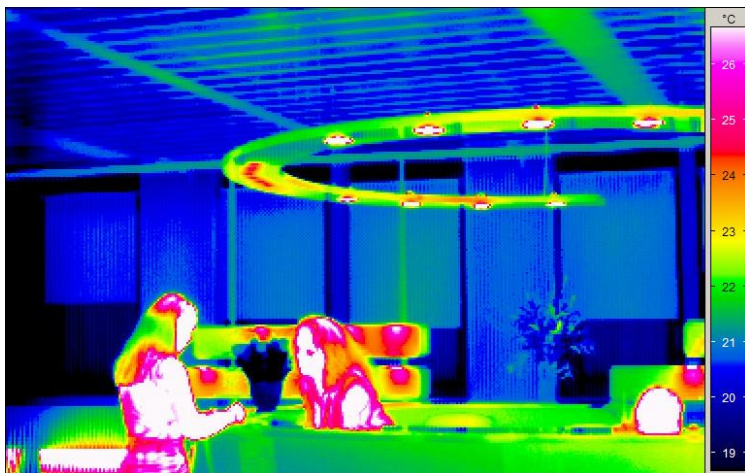


Thermografie

Funktionsprüfung der Kühldecken

Zum Funktionsnachweis unserer **peCool®** - Produkte führen wir nach erfolgter Inbetriebnahme auf Kundenwunsch eine Thermografie durch. Bei diesem Verfahren werden die Oberflächentemperaturen der eingebauten Deckenelemente sowie deren Verteilung gemessen und auf Basis dieser Werte Wärmebilder erzeugt. Dadurch kann die Funktionstüchtigkeit von Kühldecken einfach und schnell nachgewiesen werden, da nicht oder nur eingeschränkt funktionstüchtige Bereiche der Kühlung sichtbar werden. Die Nachweiserbringung erfolgt in Form einer ausführlichen Dokumentation.

Beispielaufnahmen:



Thermografie

Auszug Dokumentation:

Dokumentation Thermografie peCool™ Kühldecken

2.2.2. Vorraum BT-II

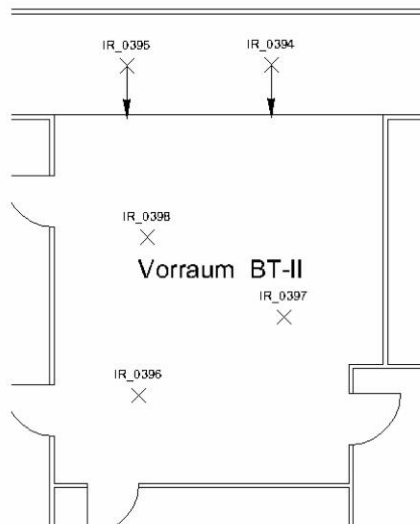


Abbildung 36: Messpunkte Vorraum Bauteil-II

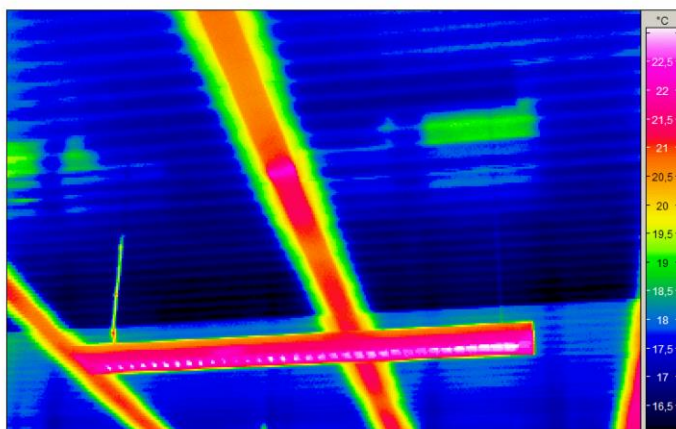


Abbildung 37: IR_0394